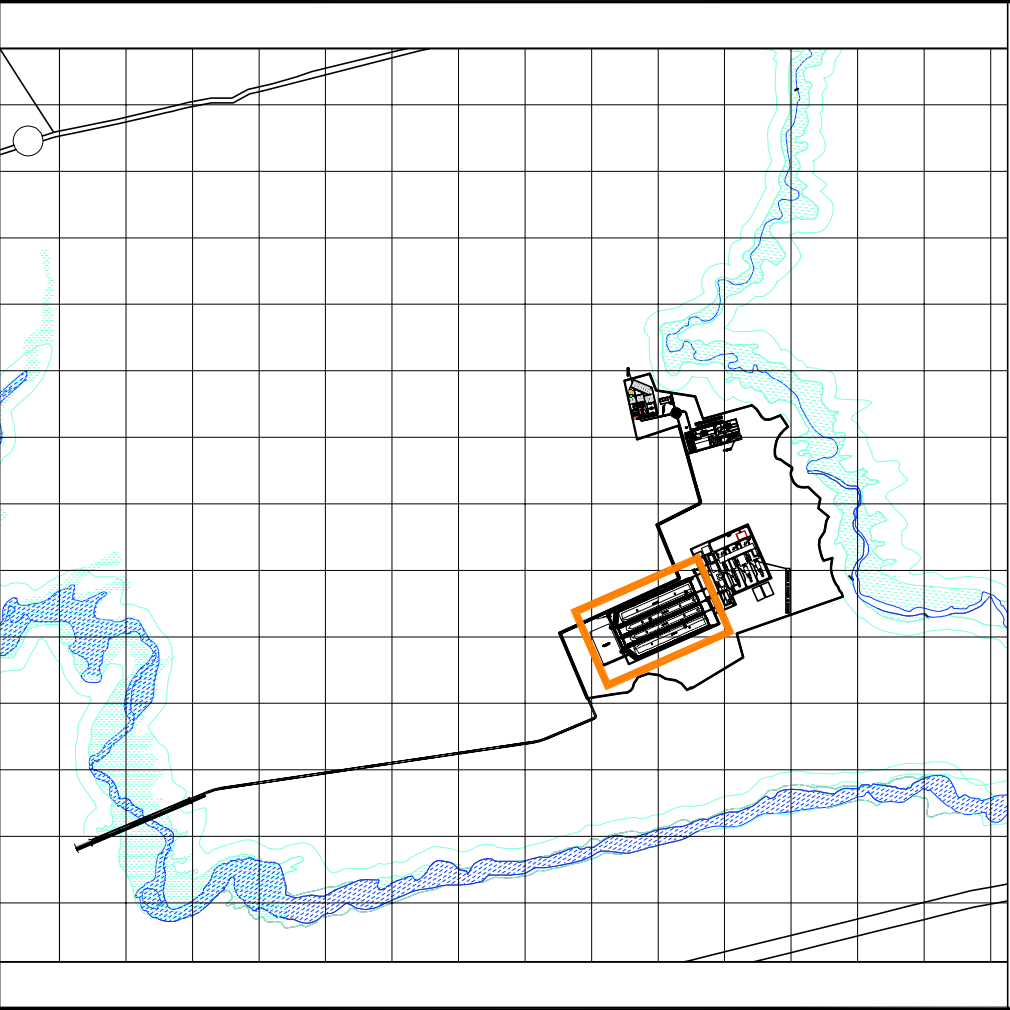


Nº	Revisão	Data	Rubrica
0	EMISSÃO INICIAL	08/02/08	J.L.S



NOTAS
1 - DIMENSÕES E DIÂMETROS EM MILÍMETROS;
2 - TODAS CANALETAS DE CONCRETO ARMADO, SERÃO PROVIDAS DE GRELHAS METÁLICAS PARA TRÁFEGO PESADO.

FASE DE OPERAÇÃO

VERIFICAÇÃO DE ESCALA

ESTA BARRA MEDIR SEMPRE NO ORIGINAL, AJUSTE ESCALA DE APROX. 1:1500

APROVADO
STATUS DO DESENHO
EMISSÃO INICIAL
STATUS
DATA
RUBRICA

MPX

EAIRIMA - UTE PORTO DO AÇU

SISTEMA DE DRENAGEM PLUVIAL

PILHA DE CARVÃO E CINZAS - PLANTA

CONESTOGA-ROVERS E ASSOCIADOS

SÃO JOÃO DA BARRA - RJ

Gerente do projeto: Bovolenti

Verificado por: Araújo

Data: 08/02/08

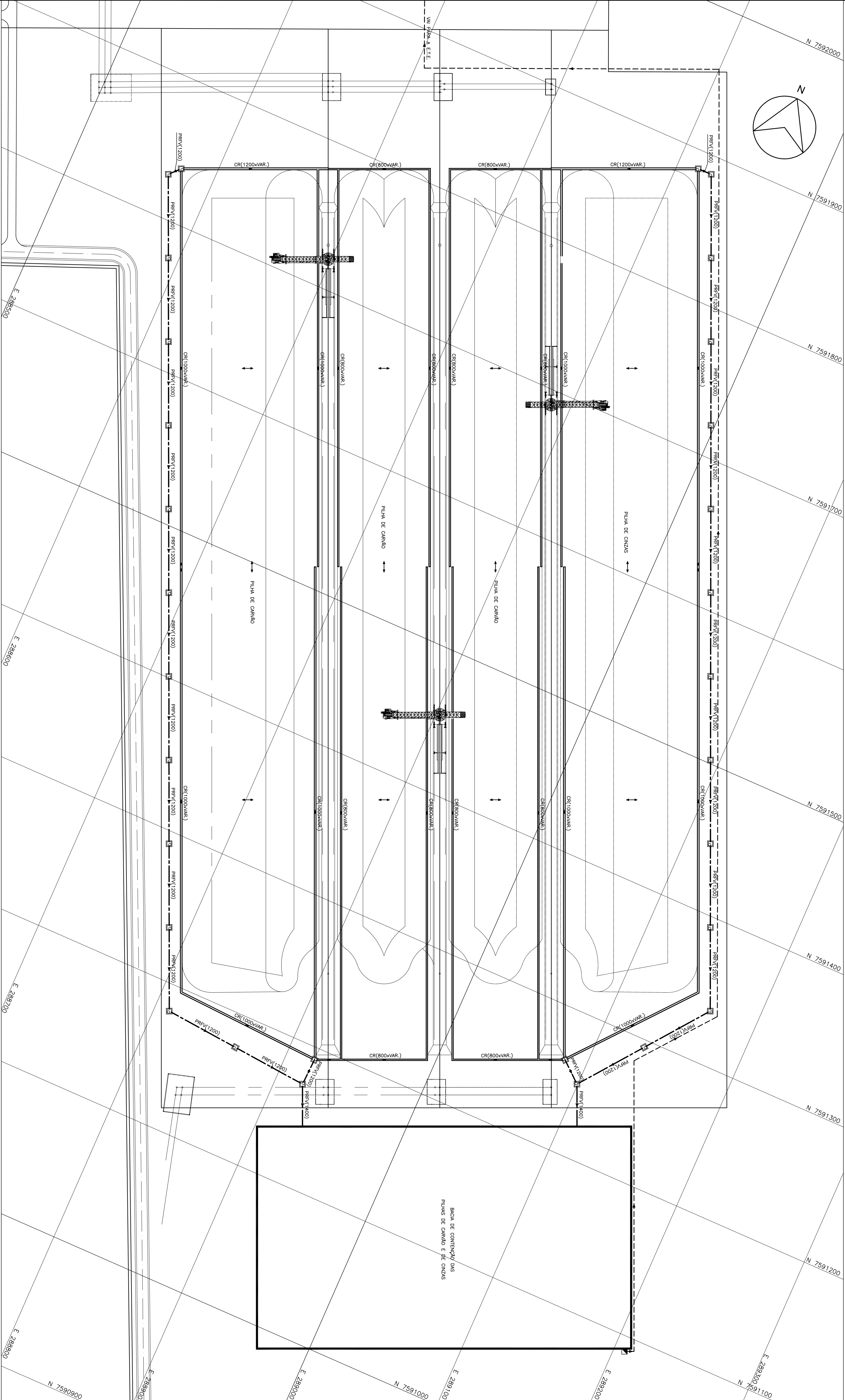
Disciplina: CI

Projeto Nº: 10103

Desenho Nº: SA022

Rev. Nº: 0

Escala: 1:1500



LEGENDA

REDE DE ÁGUAS PLUVIAIS CONTAMINADAS

LINHA DE RECALQUE

SENTIDO DE ESCOAMENTO SUPERFICIAL

LIMITE DE SUB-BACIA

CANAleta RETANGULAR

PRFV PLÁSTICO REFORÇADO COM FIBRA DE VIDRO

CR CANAleta RETANGULAR DE CONCRETO ARMADO

POÇO DE VISTA

ESTAÇÃO DE BOMBEAMENTO

CANAleta PROJETADA

CANAleta RETANGULAR DE CONCRETO ARMADO

BASE x ALTURA

REDE PROJETADA

MATERIAL DOS TUBOS

DIÂMETRO DO TRECHO